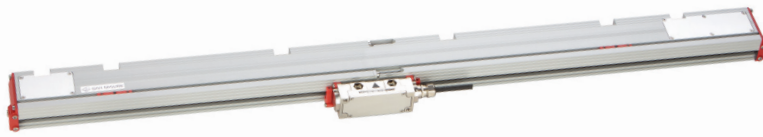


codice **ST01** | progetto **A66-A** | revisione **B**



CARATTERISTICHE GENERALI

- Riga magnetica incrementale, disponibile in un unico pezzo oppure in versione modulare per macchine di notevoli dimensioni (fino a 30040 mm di corsa utile o superiore a richiesta).
- Applicazione in numerosi settori industriali come macchine utensili, torni verticali, macchine gantry, macchine taglio laser/plasma, robotica, automazione, ecc.
- Banda magnetica con supporto in acciaio inossidabile, solidale al piano macchina, per un'accuratezza ottimale ad ogni temperatura.
- Risoluzioni fino a 0,5 µm. Classe di accuratezza ± 10 µm.
- Moduli tra loro rigidamente vincolati per una perfetta tenuta ai liquidi e allo sporco ambientale, inalterabile nel tempo.
- Indici di riferimento a passo codificato, a passo costante o selezionabili ogni 50 mm lungo tutta la corsa utile, tramite dispositivo Zero Magneto Set.
- Uscita del cavo di collegamento orientabile tramite doppio connettore.
- Ampie tolleranze di allineamento.
- Pressurizzazione da entrambi i lati della riga e/o del trasduttore.

Cod. GVS 915

V

Supporto di misura	plastroferrite su nastro in acciaio inossidabile
- Passo polare	2+2 mm
- Coeff. di dilatazione termica lineare	10,6 x 10 ⁻⁶ °C ⁻¹
Indici di riferimento (I₀)	C = a passo codificato P = a passo costante (ogni 50 mm) E = selezionabili (ogni 50 mm)
Risoluzione	fino a 0,5 µm *
Ripetibilità	± 0,5 µm
Isteresi	2 µm
Classe di accuratezza	± 10 µm **
Corsa utile ML in mm	da 640 mm fino a 30040 mm, con passi di 200 mm *** Lunghezza moduli: 1200, 1400, 1600, 1800, 2000 mm
Velocità massima di traslazione	120 m/min
Accelerazione massima	30 m/s ²
Resistenza all'avanzamento	≤ 15 N
Resistenza alle vibrazioni (EN 60068-2-6)	≤ 100 m/s ² [55 ÷ 2000 Hz]
Resistenza agli urti (EN 60068-2-27)	≤ 300 m/s ² [11 ms]
Grado di protezione (EN 60529)	IP 64 standard IP 67 pressurizzata
Temperatura di esercizio	0 °C ÷ 50 °C
Temperatura di stoccaggio	-20 °C ÷ 70 °C
Umidità relativa	20% ÷ 80% (non condensata)
Scorrimento pattino di lettura	su cuscinetti a sfere ☉
Alimentazione	5 Vdc ± 5%
Assorbimento	160 mA _{MAX} (con R = 120 Ω)
Segnali d'uscita A, B e I₀	1 Vpp
Periodo	2 mm
Lunghezza massima del cavo	45 m ****
Collegamenti elettrici	vedi tabella relativa
Connettore	sul trasduttore, con uscita orientabile
Protezioni elettriche	inversione di polarità e cortocircuiti
Peso	1,7 kg + 3,5 kg/m

* Dipendente dal fattore di divisione del CNC.
 ** La classe di accuratezza dichiarata di ± X µm è riferita ad una corsa utile di 1 m.
 *** Corse utili superiori sono disponibili su richiesta.
 **** Lunghezze cavo superiori sono disponibili su richiesta.

CARATTERISTICHE MECCANICHE

- **PORTARIGA** di notevole sezione, robusto e rigido, in estruso di alluminio anodizzato. Dimensioni 50x58,5 mm.
- **SISTEMA A MOLLE** per compensazione disallineamenti e autocorrezione isteresi meccanica.
- **GUARNIZIONI** (labbra) di tipo inestensibile, lungo il lato di scorrimento del trasduttore, fissate alle due estremità laterali.
- **TRASDUTTORE** pressurizzabile, composto da pattino di lettura e tirapattino con alloggiamento stagno della circuiteria elettronica.
- **PATTINO** di lettura con scorrimento su cuscinetti a sfere.
- **TIRAPATTINO** pressofuso, con trattamento superficiale in nichel.
- **BANDA MAGNETICA** con supporto in acciaio inossidabile, protetta dal portariga.
- **GUARNIZIONI** tra i moduli per la tenuta negli accoppiamenti meccanici.
- **COMPLETAMENTE** smontabile e riasssemblabile.
- Possibilità di **ASSISTENZA** diretta.

CARATTERISTICHE ELETTRICHE

- Connettore sul trasduttore, facilmente sconnettibile in caso di necessità.
- Dispositivo di lettura con sensore di posizione basato su magneto resistenza ad effetto AMR (Anisotropia Magnetica).
- Segnali A e B in uscita dal trasduttore sfasati di 90° elettrici.
- Indici di riferimento a passo codificato, a passo costante o selezionabili.
- **CAVO:**
 - 8 poli schermato Ø = 6,1 mm, guaina esterna in PUR.
 - Sezione dei conduttori: alimentazioni 0,35 mm²; segnali 0,14 mm².

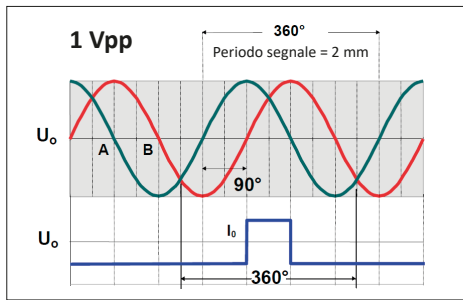
Rispettare un raggio minimo di curvatura del cavo di 80 mm.

Il cavo è adatto alla posa mobile.

SEGNALI	COLORE CONDUTTORE
+ V	Rosso
0 V	Blu
A	Verde
\bar{A}	Arancio
B	Bianco
\bar{B}	Azzurro
I ₀	Marrone
\bar{I}_0	Giallo
SCH	Schermo

codice **ST01** | progetto **A66-A** | revisione **B**

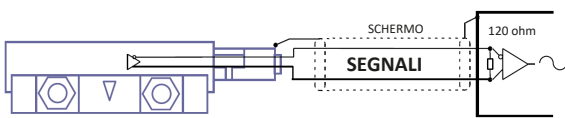
SEGNALI D'USCITA



Ampiezza segnali A e B	0,8 Vpp ÷ 1,2 Vpp tipica 1 Vpp
Ampiezza segnale I₀	0,25 V ÷ 0,8 V (parte utile)
Sfasamento segnali A e B	90° ± 10° elettrici
Tensione di riferimento U₀	≈ 2,2 V

Le ampiezze dei segnali si riferiscono ad una misura in differenziale con resistenza di carico pari a 120 Ω e tensione di alimentazione al trasduttore pari a 5 V ± 5%.

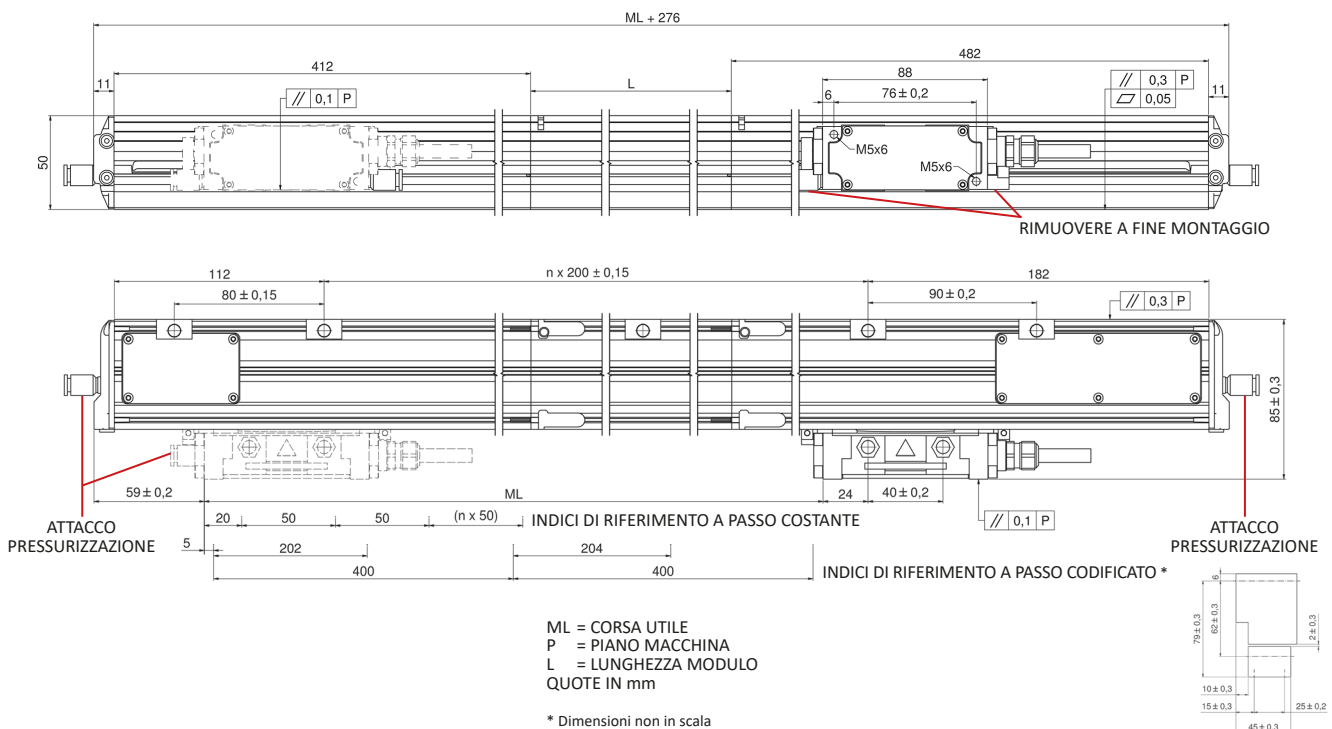
CAVO



In caso di prolunga, garantire:

- il collegamento elettrico tra il corpo dei connettori e lo schermo dei cavi;
- una tensione di alimentazione minima di 5 V all'ingresso del trasduttore.

DIMENSIONI



CODICE DI ORDINAZIONE

Esempio RIGA MAGNETICA **GVS 915 V2KE 03240 05VS M04/S C35 PR**

Modello	Tipo di riga, periodo segnale, indici	Corsa utile	Alimentazione, uscita segnali	Lunghezza cavo, tipo di cavo	Connettore, collegamento	Speciale, pressurizzazione
GVS 915	V = 1 Vpp 2K = 2 mm C = indici a passo codificato P = indici a passo costante E = indici selezionabili	Corsa utile in mm 03240 = ML 30040 = ML _{MAX}	05V = 5 V S = sinusoidale	Mnn = lunghezza in m M04 = 4 m M10 = 10 m S = cavo PUR T = tuboflex	Cnn = progressivo SC = senza connettore	No cod. = standard SPnn = speciale nn PR = pressurizzata

Senza obbligo di preavviso, i prodotti potrebbero essere soggetti a modifiche che la Casa Costruttrice si riserva di apportare perché ritenute necessarie al miglioramento degli stessi.